

## RA102- Penthaus - Los Cristianos - Teneriffa Süd

Zu Verkaufen - Penthouse

**Contact:** MiCasa24.eu

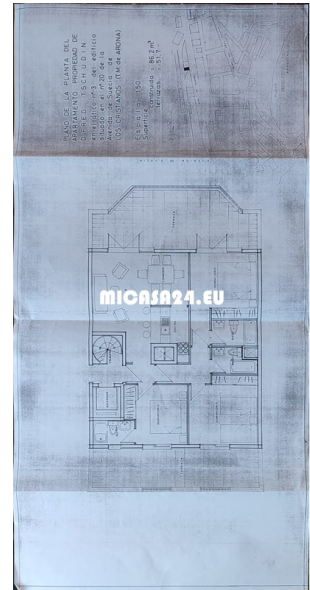
**Email:** info@micasa24.eu

**Phone:** 0034-620454548

**URL:** <https://tinyurl.com/2bjq8e8t>

**Address:** Los Cristianos

**Price:** 680.000 Euro



Exklusive Wohnung in Los Cristianos – 86 m<sup>2</sup> Wohnfläche + 51,7 m<sup>2</sup> Terrasse  
Dieses großzügige Apartment im beliebten Gebäude Gloria Cristianos in der Avenida Suecia 20 bietet eine seltene Kombination aus zentraler Lage, großer Terrasse und durchdachtem Grundriss. Mit einer Wohnfläche von 86,2 m<sup>2</sup> und einer beeindruckenden 51,7 m<sup>2</sup> großen Terrasse eignet sich die Immobilie perfekt für Eigennutzer, Langzeitmieter oder als hochwertige Ferienwohnung.

Räume laut Grundriss

Im Plan sind folgende Räume erkennbar:

- 1 Wohnzimmer (ESTAR)
- 1 Essbereich (COMEDOR)
- 1 Küche (COCINA)
- 3 Schlafzimmer (DORMITORIO)
- 3 Badezimmer (BAÑO)
- Waschraum / Hauswirtschaftsraum (LAVADERO)
- Terrasse (TERRAZA)
- Lift - Treppenbereich / Zugang (ESCALERA)

Damit verfügt die Wohnung über 4 Zimmer, 1 Küche, 3 Bäder/WCs und eine große Terrasse. Der Lift geht vom Eingang unten, direkt in das Penthouse.

Ausstattung & Merkmale

- 86,2 m<sup>2</sup> Wohnfläche
- 137,9 m<sup>2</sup> Grundfläche gesamt

- 51,7 m<sup>2</sup> Terrasse – ideal zum Sonnen, Essen und Entspannen
- 4 Zimmer
- 3 Badezimmer/WC
- Möbliert
- Helle Räume durch gute Ausrichtung
- Solide Bauweise (1969) Renoviert
- Zentrale Lage in Los Cristianos

Lage – Avenida Suecia 20, Los Cristianos

Die Wohnung befindet sich in einer der beliebtesten Straßen von Los Cristianos (Arona).

In unmittelbarer Nähe:

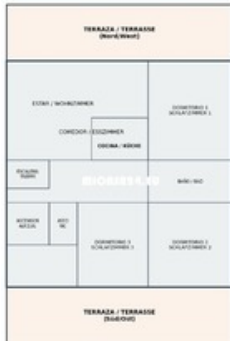
- Strand & Promenade
- Restaurants, Cafés, Supermärkte
- Bushaltestellen & Taxi
- Ärzte, Apotheken
- Hafen von Los Cristianos

Eine Lage, die sowohl Residenten als auch Urlauber schätzen.

Bilder auf Anfrage

## RA102- Penthaus - Los Cristianos - Teneriffa Süd

Zu Verkaufen - Penthouse



Wohnfläche: 86,2 m² | Terrasse: 51,7 m² | Maßstab: original 1:50

**Wohnfläche:** 86,2 m<sup>2</sup>

**Grundfläche:** 137,9 m<sup>2</sup>

**Möbliert:** JA

**Klimaanlage:** JA

**Zimmer:** 4

**Küchen:** 1

**Bad / WC:** 3

**Terrasse:** 51,7 m<sup>2</sup>

**Meerblick:** JA

**Aufzug:** JA

**Satelliten TV:** JA